

CIMT

שלום לכולם.

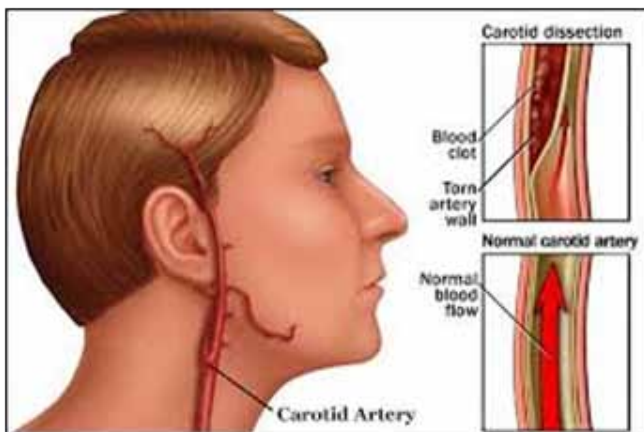
CIMT

מחלות לב וכלי דם הם הרוצח מספר אחד בעולם המערבי. לפני כן הן גורמות לנכויות ולהגבלות תפקודיות משמעותיות. ידוע כי 50 אחוז מהאנשים שארע להם התקף לב לא חוו כל סימני אזהרה מוקדמים ולרוב פרופיל שומני הדם שלהם תקין לחלוטין.

בדיקת CIMT יכולה לגלות את המחלה הטרשתית עוד בתחילתה, ועם ההתערבויות הטיפוליות השונות ניתן למנוע את הופעת התקף הלב או השבץ המוחי ולמנוע סיבוכים.

CIMT מה זה?

Carotid Intima Media Thickness - היחס בין עובי השכבה הפנימית ביותר של העורק (אינטימה) לעובי שכבת הביניים השרירית של העורק (המדיה). התהליך הטרשתי המתחיל בדפנות, כעיבוי של דפנות העורקים, גורם לסתימתם המוחלטת בטווח הארוך ולגרימת מחלות כמו מחלות לב, שבץ מוחי מחלות כליה ועיניים. ומכאן החשיבות במדידת עוביים.



כיצד מתבצעת הבדיקה?

מדובר בבדיקה שאיננה פולשנית או מכאיבה ומשתמשת בטכנולוגית אולטראסאונד עם מתמר עורקי מיוחד וללא קרינה. מטרתה לספק לנו מידע חיוני אודות התפשטות מחלת הטרשת. בבדיקה משתמשים כבר מעל 20 שנה, והשתמשו בה במאות מחקרים בינלאומיים במיוחד באוכלוסיות גדולות ובסקרים אפידמיולוגיים.

CIMT

איפה ניתן לערוך את הבדיקה?

כיום מבצעים את הבדיקה בשתי בתי חולים בישראל-

1. ביה"ח תל השומר
2. ביה"ח רמב"מ- חיפה

עלות בדיקה היא כ 400 ₪

• לפרטים נוספים יש ליצור עימנו קשר.

בברכת בריאות שלמה,
ד"ר רואי גוניק OMD, ND
וצוות המרפאה

מדידת עורק הקארוטיד הינה מהימנה ביותר ומומלצת ע"י הארגון האמריקאי למחלות לב, והארגון האמריקאי לקרדיולוגיה קלינית. באפשרותה לחזות אירועי לב ומוח עתידיים, ולאפשר, במידת הצורך, התערבות טיפולית מוקדמת.

הבדיקה מיועדת גם לאנשים בריאים ללא מחלת לב קיימת ומומלצת לכל אדם מעל גיל 45, ולאנשים צעירים יותר בעלי גורמי סיכון מרובים למחלות לב, כגון יתר לחץ דם, סוכרת, עודף שומנים בדם, רקע משפחתי וכו'.

לאחר כשנה יכולה הבדיקה לגלות אם חלה נטיגה בתהליך הטרשת, אי התקדמותו או החמרה. ניתן לגלות רבדים טרשתיים במקומות שונים בעורק הקארוטיד ולבדוק את איכותם.

עד כמה מדויקת הבדיקה?

הבדיקה מדויקת ביותר וישנה קורלציה של 96% בין הופעת טרשת בעורק הקארוטיד להמצאותה בעורקים אחרים בגוף. הבדיקה מדויקת יותר בחיזוי מחלת לב כלילית ושכך מוחי יותר מכל גורם סיכון נפרד אחר.