

עניין של הרמוניה

"היה לנו חשוב לקבל מראה חם, מודרני ולא עמוס", מספרת מעצבת הפנים. "שילוב החומרים והאקלקטיות שבאזור יוצרים הרמוניה ועניין"





לצד פינת האוכל – ספרייה המשלבת קונסטרוקציית ברזל צבועה המזכירה סולם

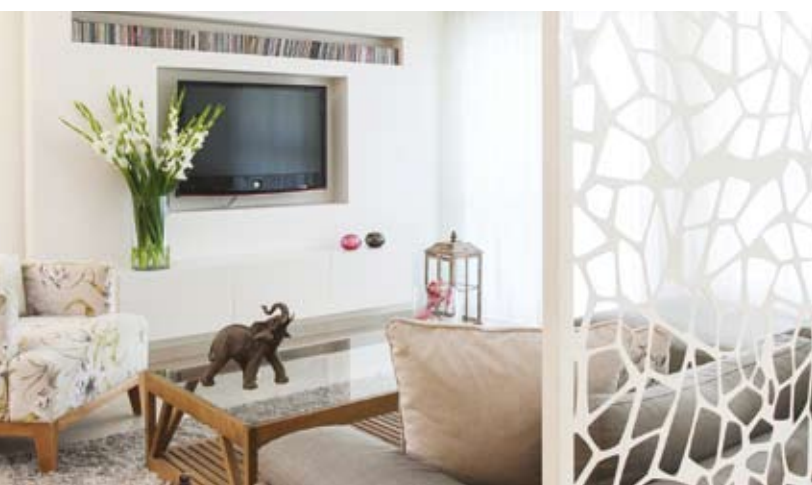


היתה בה תחושת שייכות שבדרך כלל מחברת בין הדייר לבית שלו. ולכן, היה ברור שחלק משמעותי מאוד בעיצוב יהיה להלביש את הדירה מחדש, לחשוב על קונספט מודרני בעל אופי חם, צבעים חמים, פונקציונליות... היה צורך גם לחשוב כיצד לשלב את סגנון החיים היומיומי באופן שהכי יתאים לדיירים".

כך או אחרת, הריצוף הקיים, מסוג גרניט פורצלן מבריק בגודל של 45/90 ס"מ, נותר ללא שינוי והוחלט שנכון יהיה להמשיך את העיצוב

הדיירות הן אם חד־הורית בתחילת שנות הארבעים שלה, וילדתה הקטנה. כשהדיירת עברה לדירה, לפני כשנתיים, היא אהבה את המיקום, אך הדירה עצמה נראתה לה סטנדרטית מדי ובמשך זמן לא מבוטל היא חיפשה את האדם הנכון שתוכל לסמוך עליו בעיניים עצומות. כאשר פגשה את אורית כוכבי – החיבור היה מייד. "לדירה היה פוטנציאל רב והיא היוותה בסיס נפלא לעבודה", מספרת כוכבי. "הדירה היתה ריקה לגמרי. היה חסר בה סגנון ואופי. וחשוב מכל: לא

הדירה המיוחדת הזו היא דוגמה נפלאה שיכולה להמחיש את חשיבות הבחירות הנכונות בכל הקשור לצבע, ריהוט, תאורה והלבשת בית. האלמנטים הללו מצליחים לתרום באופן משמעותי לאווירה ולמראה שרוצים לקבל בבית. מדובר בדירת חמישה חדרים בשכונת נאות אפקה בתל אביב, שהוסבה לארבעה חדרים, בעת ששני חדרי שינה צמודים חוברו יחדיו ויצרו סוויטת הורים מרשימה.



”
בכדי לתת תחושת שייכות ומראה חם יותר, הוחלט על גווני טבעיים של בז', קרם, נס קפה, נגיעות עץ גושני טבעי ואף נגיעות של נירוסטה וזהב - למראה מתוחכם ועדכני יותר

“

והחליפו למעשה את מיקום שולחן האוכל המקורי. במקומם הוצב אזור הישיבה החדש. כדי לא ליצור עומס, הוחלט על הצבת שולחן זכוכית עגול המאפשר ארבעה מקומות ישיבה. הקיר שסביב לשולחן נבנה בגובה של מטר כקיר מעוגל המקביל לשולחן ונצבע בצבע המחבר לשאר הגוונים שנבחרו לדירה. צבעוניות נוספת במטבח התקבלה באמצעות מקבץ תמונות קנבס על הקיר.

הקיר המקורי שמאחורי הספה בסלון התקצר ובמקומו הוצבה מחיצת ברזל צבועה שהזמנה במיוחד עם מבנה הברזל של הספרייה. "הרעיון להחלפת הקיר במחיצה נבע מתוך בקשה של

לה. לשם כך, תכננה המעצבת ספרייה המשלבת קונסטרוקציית ברזל צבועה המזכירה סולם ואת המדפים מיקמה בין השלבים.

כדי ליצור עניין נוסף, חופה כל הקיר בטפט בגווני בז' עם פס זהב שהשתלב היטב עם הספרייה.

פינת האוכל משלבת רגלי נירוסטה, עץ אלון גושני וכיסאות באחד מהגוונים של הטפט, לצד מראה עם מסגרת נירוסטה. החיבור כל האלמנטים הללו יצר הרמוניה יוקרתית ומושלמת בין החומרים והטקסטורות.

המטבח המקורי, בצבע שמנת, נותר בחלקו ללא שינוי, פרט למקרר וארון המזווה שלצידו. אלו עברו לקיר שממול

בסקאלת צבעים טבעיים ולהימנע מכל הצבעים האורבניים המונוכרומטיים של גווני אפור, שחור לבן - שנראים שוב ושוב בכל עיצוב עכשווי ומודרני. בכדי לתת תחושת שייכות ומראה חם יותר, הוחלט על גווני טבעיים של בז', קרם, נס קפה, נגיעות עץ גושני טבעי ואף נגיעות של נירוסטה וזהב - למראה מתוחכם ועדכני יותר.

מול הכניסה לדירה היה קיר ארוך למדי שהסתיר בתוכו עמוד תומך של הבניין. הקיר "קוצר" עד לעמוד הקונסטרוקטיבי, כדי לאפשר שדה ראייה רחב יותר לנכנסים לדירה. אחת הדרישות של בעלת הדירה היתה למקם ספרייה שתספק מענה לכל ספרי הקריאה שהיו



סוויטת השינה. צבעי החדר הם שילוב ניגודי של לבן, שחור ומעט נירוסטה



” סוויטת חדר השינה גדולה ומרווחת, והיא כוללת פינת עבודה – בהתאם לדרישת בעלת הדירה, וכן ארון קיר גדול יותר מהקודם, הטבוע בתוך הקיר. רצינו ליצור כאן מראה נקי, מודרני ומעט מתוחכם, שידבר באותה שפה עם פרטי העיצוב שנבחרו לשאר חלקיה של הדירה



מט שהתאימו מאוד למלא את החלל הריק. הם השתלבו מצוין עם הטפטים ועם שאר האביזרים שנבחרו. במתכונתה הנוכחי, סוויטת חדר השינה גדולה ומרווחת, והיא כוללת פינת עבודה. צבעי החדר הם שילוב ניגודי של לבן, שחור ומעט נירוסטה. רצינו ליצור כאן מראה נקי, מודרני ומעט מתוחכם, שידבר באותה שפה עם פרטי העיצוב שנבחרו לשאר חלקי הדירה. ובכלל, חיפשנו לצאת מגווני האפור, שמאפיינים בתים כה רבים כיום, ולספק ניחוח חמים ומעט אקזוטי יותר.”

לגמרי את הנישה שנוצרה לאחר סגירת פתח הכניסה לחדר השינה. כך, הוחלט להסב גומחה זו לאלמנט דקורטיבי ולהטמיע אותה כחלק מעיצוב הדירה. “היא חופתה בחלקה התחתון בטפט בו השתמשנו בכניסה ומעליו מיקמנו מראה בשטח כל הקיר – שהכפיל את השטח ונראה כחלק אינטגרלי מהחלל. חיפשנו למלא במשהו אחר וייחודי את הגומחה הזאת שנוצרה. רצינו להימנע מלמקם רהיט כלשהו שלא היה לו כל שימוש ובין כל החיפושים לאלמנטים יפים, מצאנו שני עמודי עץ מגולפים דמויי חיילי שח”

בעלת הבית שיהיה קשר ישיר בין אזור חדר האורחים לבין מבואת חדר השינה, כך היא תוכל להיות בקשר עין עם הנעשה שם ויחד עם זאת – המחיצה יוצרת חיץ ועניין בין הנסתר לגלוי שבין שני החללים. חיפשנו חומר מעניין במיוחד, מאחר שהוא ממוקם במרכז הבית ונראה מכל חלל בדירה. בשארית הקיר הוספנו משחקי תאורה מאחורי הספה.” שני חדרי השינה חוברו כאמור יחדיו. מעניין לגלות כי הכניסה לאחד מחדרי השינה היתה במקור ליד המטבח, ובשל מיקום מרכזיית המים לא היה ניתן לסגור