

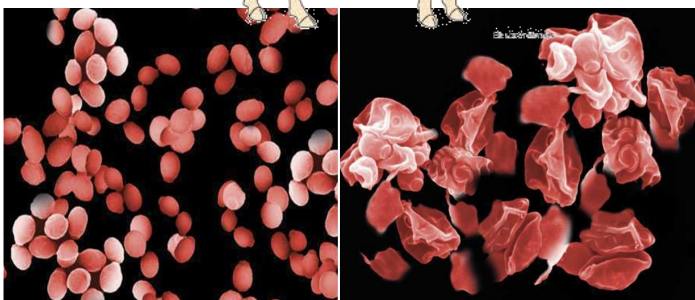
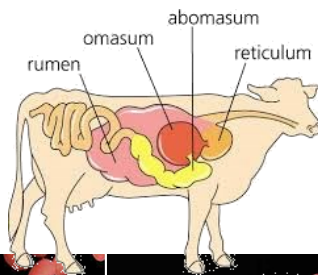
האם ניתן לשפר את ניצולת המזון במעלי גירה?

אמצעים עדכניים לפתרון הנעללות בכרס

אצידוזיס (חמצת) הכרס במעלי גירה פוגעת באופן תת קליני (ללא סימנים) בפרות גבוהות תנובה ובעגלי פיטום. אם נוסף לזה את בעיית הרעלנים במזון נקבל מערכת חיסון לקויה, עגלים או חולבת פחות בריאים ופחות ריווחים. נוסף לזה עקות נוספות כגון עקת חום ונקבל תנובה ירודה ותיאבון מופחת. חמצת הכרס גורמת לירידה בצריכת המזון וביצועי הפרות, וגורמת נזק כלכלי. חמצת הכרס מוגדרת כירידת pH הכרס אל מתחת ל-6 וגורמת לפגיעה בנעללות סיבי התאית. הסיבות הם שונות ונגרמות בעיקרן מהזנה עתירת גרעינים כמקור אנרגיה, ביחס לחומר הגס. התוצאה אוכלוסיית חיידקים לא מאוזנת בכרס, צריכת מזון לא סדירה ופגיעה בביצועים. גורמים שונים נוספים חוברים להזנה במנות מרוכזות דלות סיבי תאית בירידת ה-pH – pH בקבוצה, כגון: גודל הסיבים, חלקיקי הגרעין הגרוס ורעלני פטריות (נמצא שמיקוטוקסינים גורמים להפרשת יתר של חיידקים יוצרי חומת חלב). נשאלת השאלה איך בעיית הרעלנים תורמת לנעללות נמוכה? התשובה בעיקרה היא פגיעתם של הרעלנים במערכת החיסון ובמיוחד זו הקשורה לכבד ולמע. פגיעה זו בביצועי העגלה בגיל מאוחר יותר ואחר כך בגיל

הפרה החולבת. רמות הרעלנים הנמצאות בישראל ובמיוחד מיני הרעלנים דורש מספר פתרונות. נטרול הרעלנים בכרס הוא אמצעי נוסף לסופחים הקיימים המשפרים את הביצועים במיוחד בחולבות גבוהות תנובה שסופגות רעלנים יותר בגלל צריכת המזון שלהן. שילוב שיטות לוויסות ה-pH עם שיטות לוויסות האוכלוסייה המיקרוביאלית בכרס יפחיתו את השלכותיהן של אוכלוסיות גורמות חמצת בכרס. שילוב אסטרטגיות נגד רעלנים בהזנת בקר למשל בשימוש במנטרל מס' 1 מיקופיקס פלוס, ביחד עם תוצרי שמרים ובמיוחד שמרים מפורקים כגון לובון רומן של ביומין, גורמים לשגשוג אוכלוסיות חיידקים מפרקי תאית ובהפחתת חומצות כגון וחומצה לקטית. בכך מקטינים את החומציות (עליית pH). תוספת מנטרל רעלנים דוגמת המיקופיקס יכולה לספק מרכיב נוסף חשוב במניעת דלקות עטין ומאפשר באופן מוכח יותר תחלובת מאשר פרות שמזונן לא מטופל. תחלובה אחת יותר נותנת ערך כלכלי רב יותר לפרה ומאפשר טיפוח מתוגבר בעדר.

למידע נוסף <http://www.shieldbiologics.com/>



(א) שמרים שלמים יבשים תאי שמרים שלמים אינם מעולים על ידי חיידקים מפרקי תאית בכרס של מעלי גירה (לשמרים יבשים אין תפקיד בכרס, אלא רק מקור תזונתי) → (ב) שמרי מעולים עצמית מספקים תאי שמר שבורים ← מקטעי תאים נעלים על ידי חיידקים מפרקי תאית בכרס של מעלי גירה

■ שמרים מעולים עצמית

- מיוצרים על ידי עיכול עצמי של שמרים בתהליך פירוק מיוחד וקבוע של תוכן תא שמרים
- מיובש בריסוס
- תהליך שפותח ושולל על ידי מו"פ BIOMIN על מנת להבטיח מקסימום של מרכיבים ביולוגיים.
- מרכיב הזנה מורכב, המשלב חומרים מזינים (ויטמינים-B, פפטידים, חומצות אמינו) עם רכיבים פונקציונליים, כגון, נוקלאוטידים RNA, פחמימות דופן תא בנעללות טובה יותר.

